



Stadtstraße  
Planungsstand Mai 2021

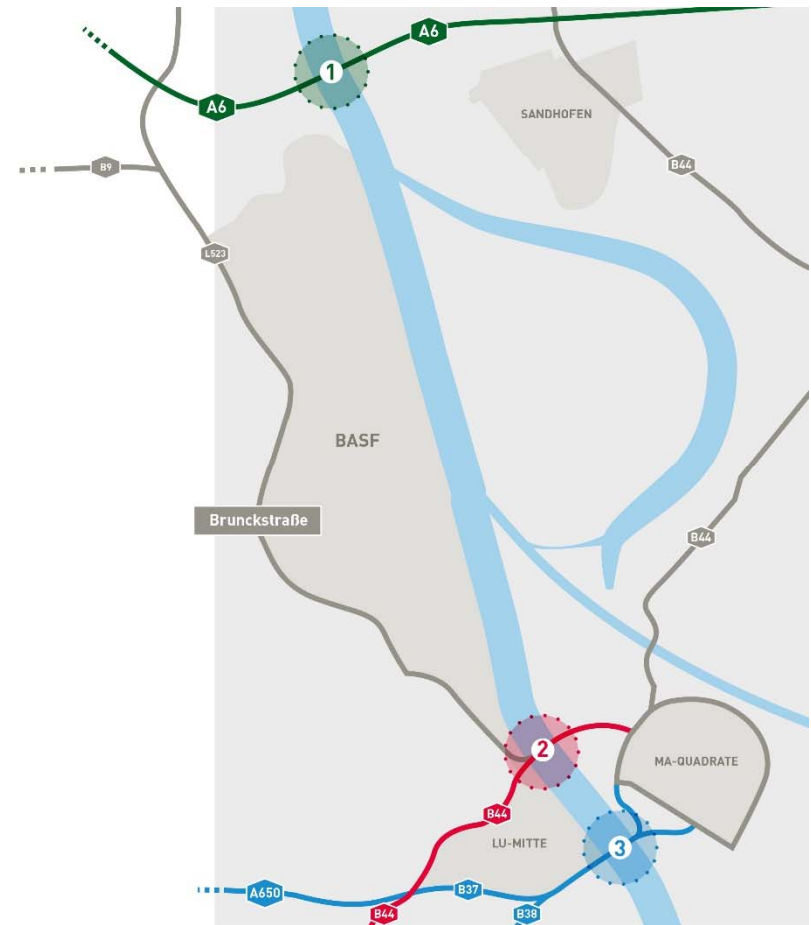
1 Ludwigshafen am Rhein, 3. Mai 2021

**Ludwigshafen**  
Stadt am Rhein

Stadtstraße, Planungsstand Mai 2021

Im Raum Ludwigshafen/Mannheim stehen drei Rheinübergänge zur Verfügung.

Weitere Rheinüberquerungen gibt es im Süden in Speyer.

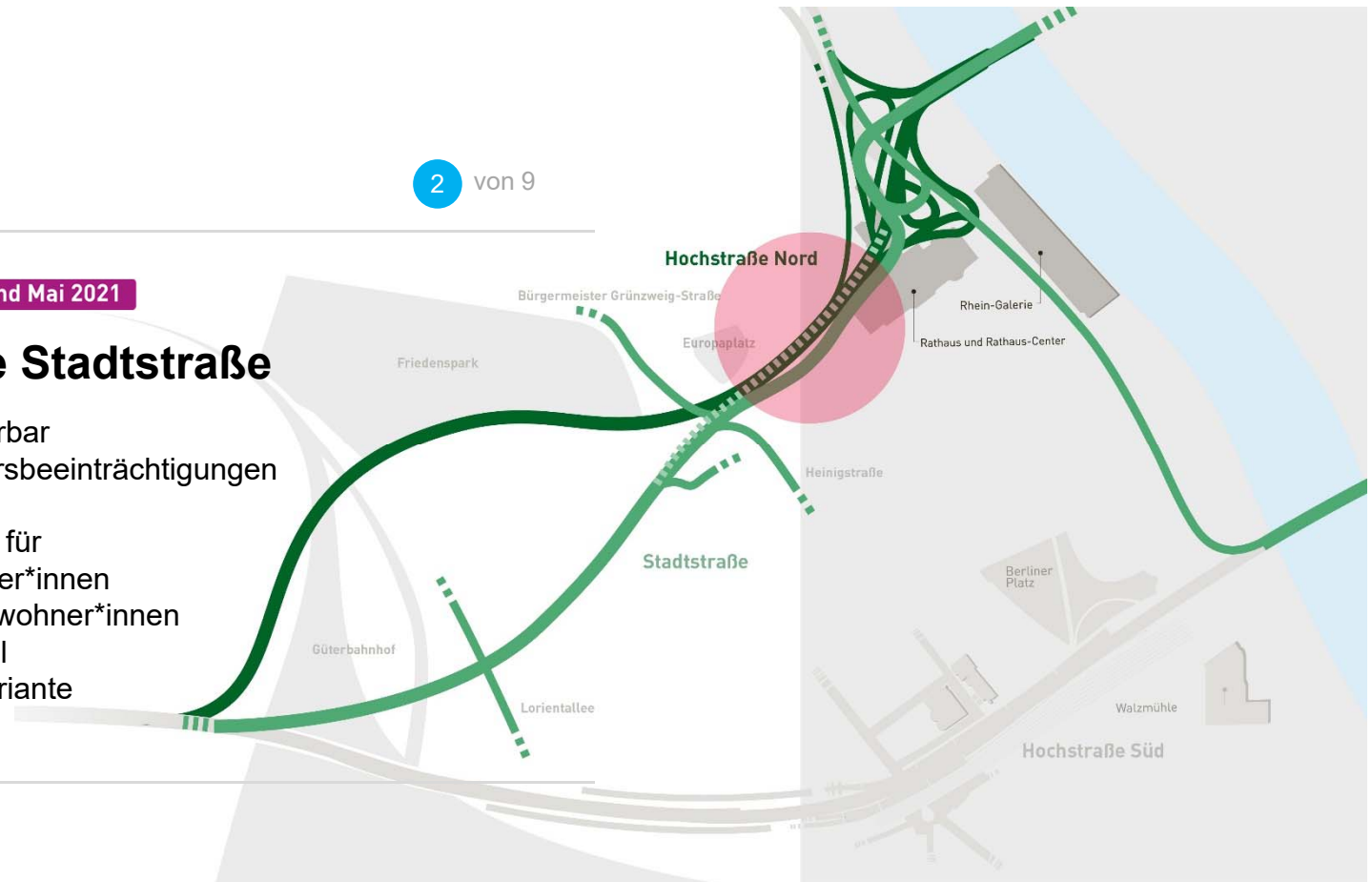


Ludwigshafen  
Stadt am Rhein

Stadtstraße, Planungsstand Mai 2021

## verschwenkte Stadtstraße

- ✓ technisch realisierbar
- ✓ geringere Verkehrsbeeinträchtigungen
- ✓ klare Bauabläufe
- ✓ gute Orientierung für Verkehrsteilnehmer\*innen
- ✓ Entlastung für Anwohner\*innen
- ✓ ökologisch neutral
- ✓ wirtschaftliche Variante

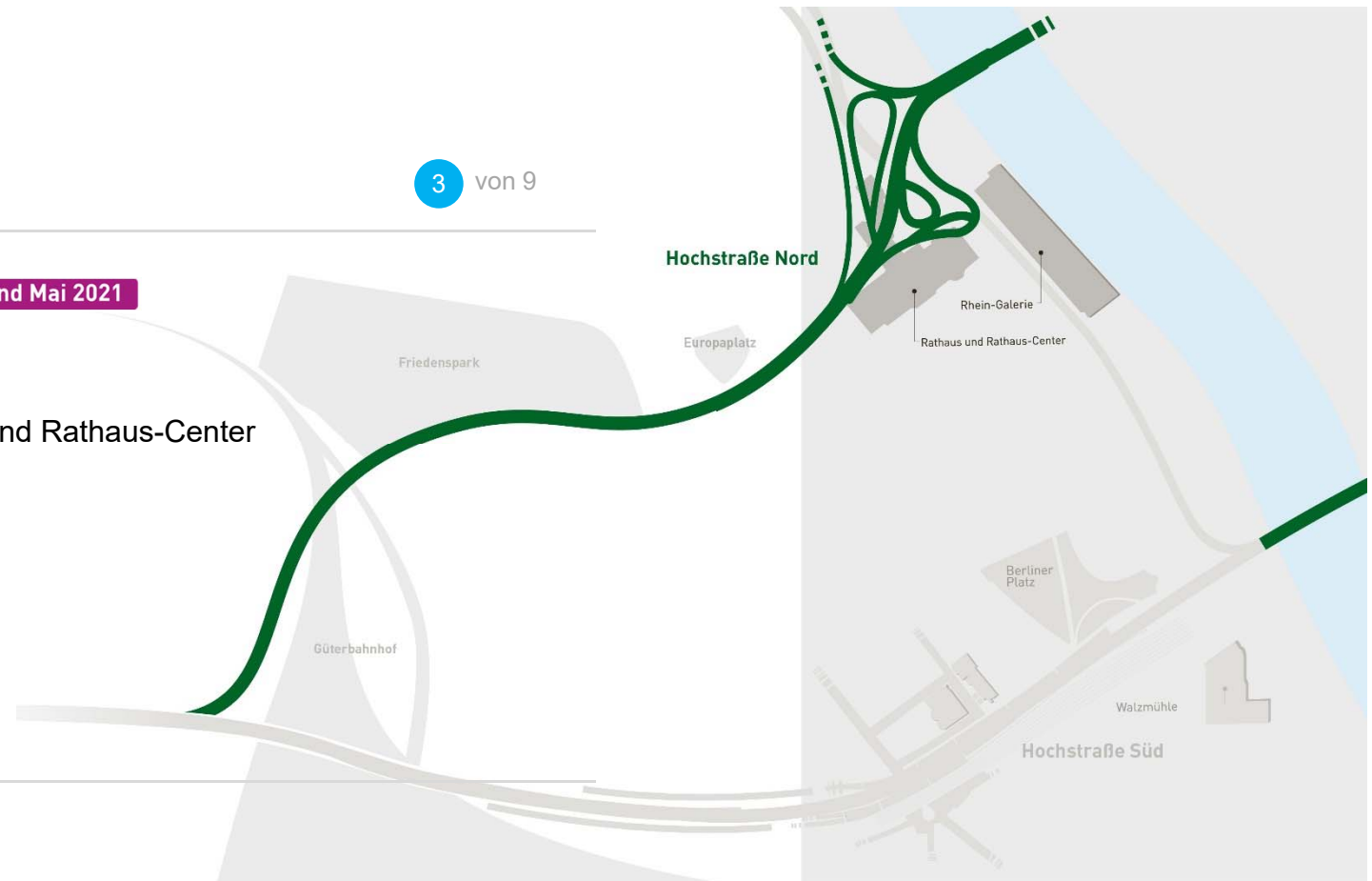


Stadtstraße, Planungsstand Mai 2021

2021

- Hochstraße Nord und Rathaus-Center

Legende:  
befahrbar



**Stadtstraße, Planungsstand Mai 2021****2022/2023**

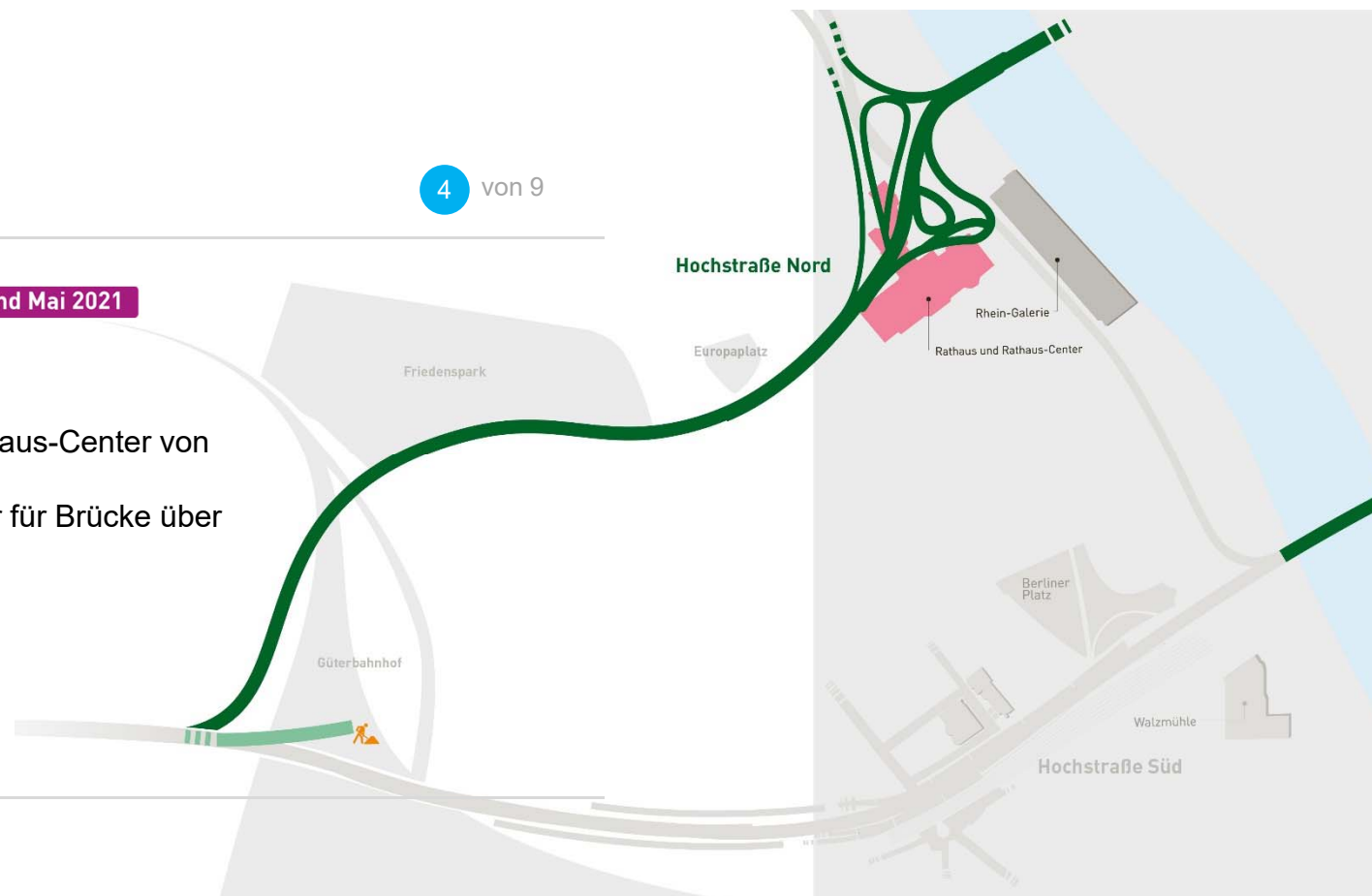
- Beginn Abriss Rathaus-Center von innen nach außen
- Bau der Widerlager für Brücke über die Bahngleise

**Legende:**

im Bau

befahrbar

im Abriss

**Ludwigshafen**  
Stadt am Rhein

**Stadtstraße, Planungsstand Mai 2021****2023/2025**

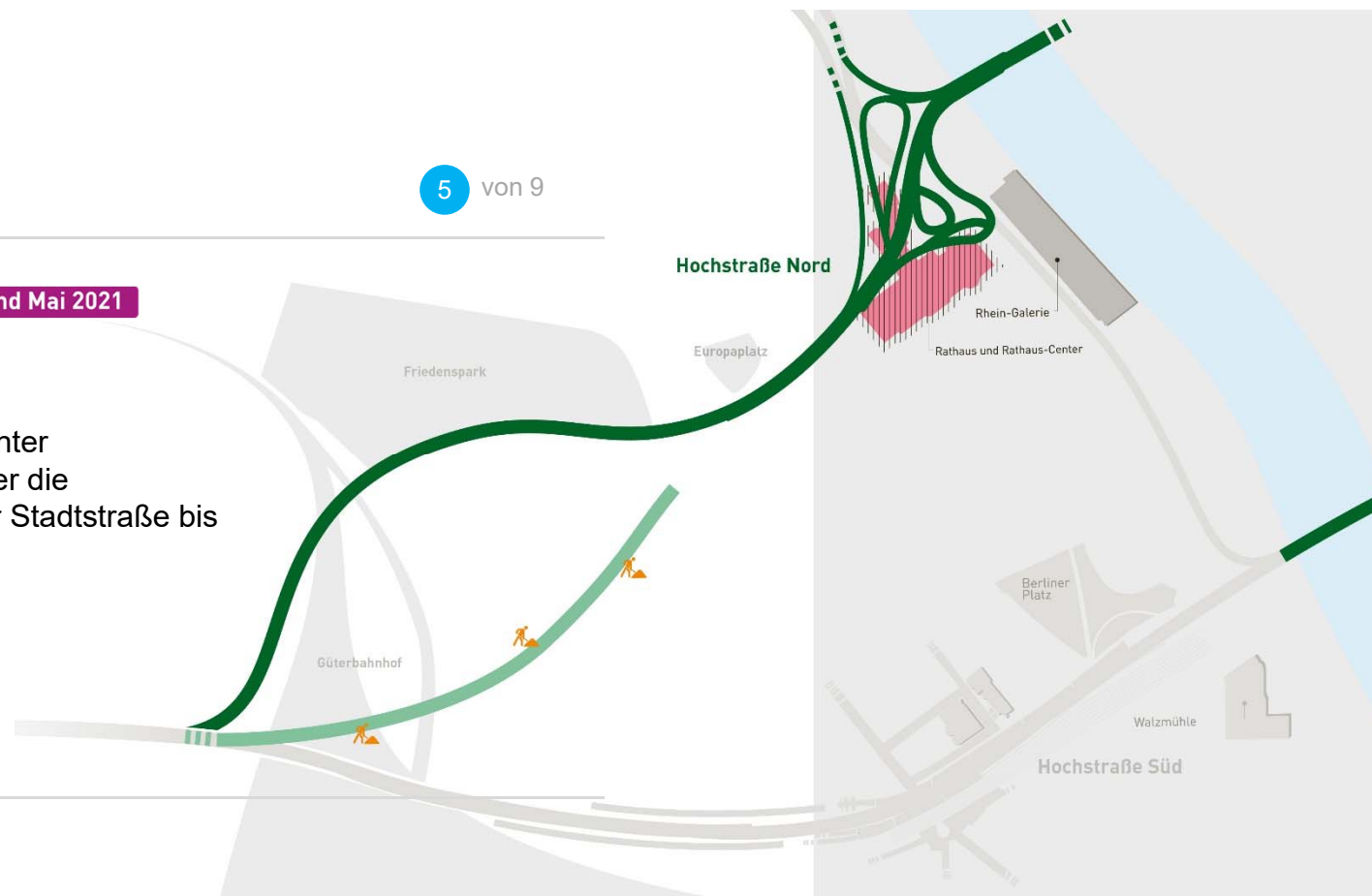
- Abriss Rathaus-Center
- Bau der Brücke über die Bahngleise und der Stadtstraße bis Messplatz

**Legende:**

im Bau

befahrbar

im Abriss

**Ludwigshafen**  
Stadt am Rhein

**Stadtstraße, Planungsstand Mai 2021****2025**

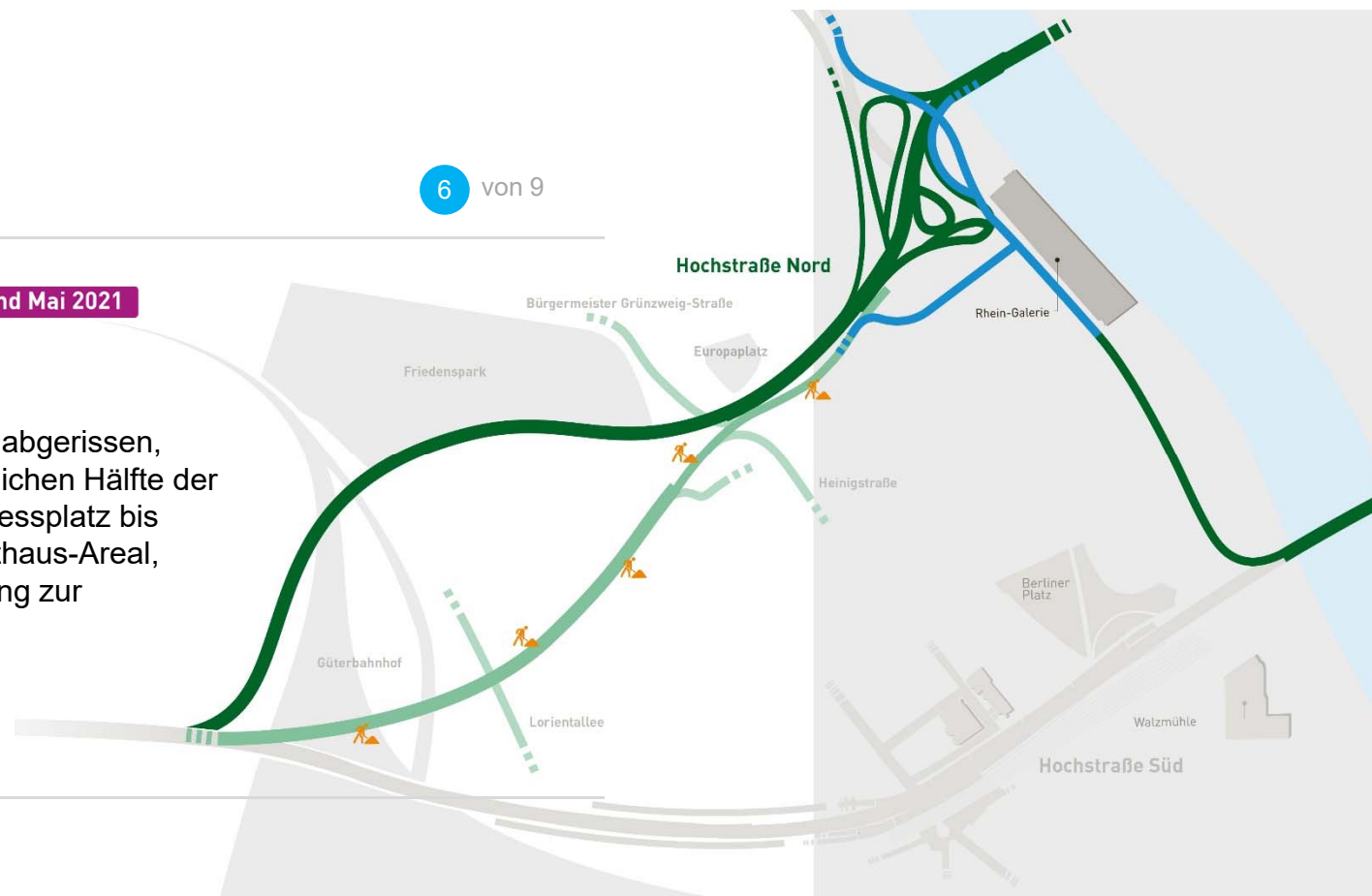
- Rathaus-Center ist abgerissen,
- Baubeginn der südlichen Hälfte der Stadtstraße vom Messplatz bis zum ehemalige Rathaus-Areal,
- temporäre Anbindung zur Rheinuferstraße

**Legende:**

temporär

im Bau

befahrbar

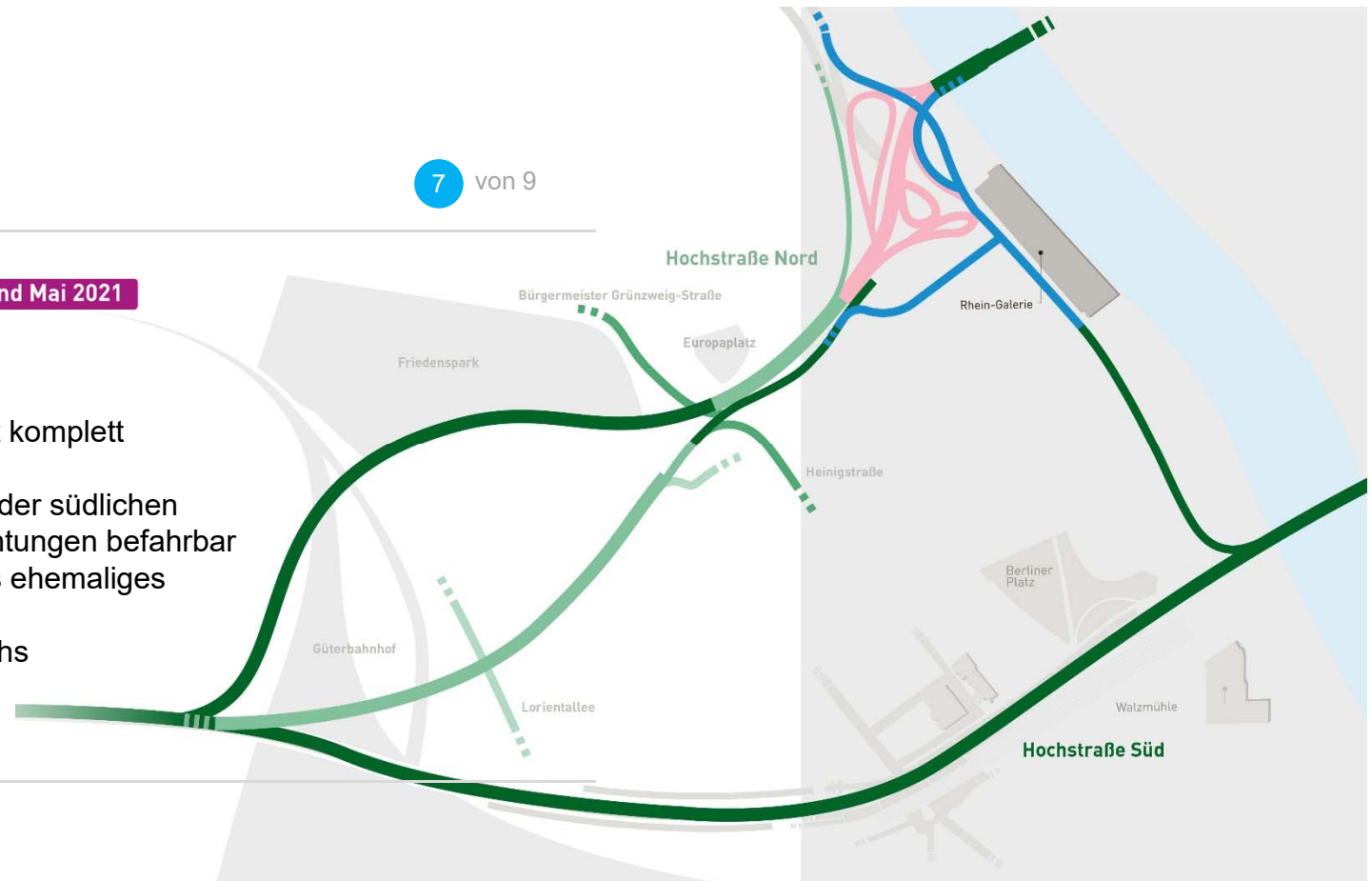


Stadtstraße, Planungsstand Mai 2021

2026

- Hochstraße Süd ist komplett befahrbar
- Stadtstraße ist auf der südlichen Hälfte in beide Richtungen befahrbar (vom Messplatz bis ehemaliges Rathaus-Areal)
- Beginn des Abbruchs Nordbrückenkopf

Legende:  
temporär  
im Bau  
befahrbar  
im Abriss





**Stadtstraße, Planungsstand Mai 2021****2027**

- Westbrücke ist befahrbar
- Stadtstraße ist auf der südlichen Hälfte in beide Richtungen befahrbar (vom Messplatz bis ehemaliges Rathaus-Areal)

**Legende:**

temporär  
im Bau  
befahrbar  
im Abriss



Stadtstraße, Planungsstand Mai 2021

2030

- Stadtstraße komplett für den Verkehr freigegeben

